

# 君はもうパソコン準備してる？

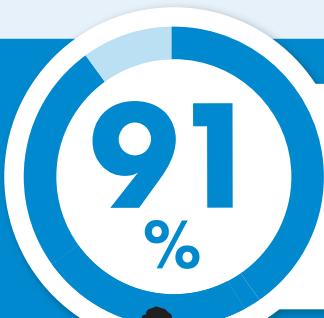
将来を見越した「デジタルスキル」の取得の必要性が、学校で加速しています

高校では1人1台の  
パソコン整備と  
プログラミングなど  
情報教育が必修化

GIGA スクール構想が加速



学校や塾において  
オンライン授業が  
多様化



の公立学校教育用パソコンOSは  
**Windows**を導入しています！<sup>※1</sup>



※1 文科省 学校における教育の情報化の実態等に関する調査(平成 30 年度 調査結果)



の高校生が自分でパソコンを選んでいます！<sup>※2</sup>

オンライン学習が多様化する昨今への対応や、将来に向けて  
Office アプリの操作に慣れるため 3 人に 1 人の学生が購入しています。



家庭学習で利用しているデバイスの約 **6 割** が Windows <sup>※2</sup>

パソコンの利用用途は？

1 勉強に必要な調べもの<sup>※2</sup>



2位 学校のオンライン授業

3位 動画視聴

パソコン選びで重視するのは？

1 スペック(CPU 処理速度、メモリ容量)<sup>※2</sup>



2位 最新 Windows 10 搭載

3位 Office 搭載

69%

がノートパソコンを選択し  
2人に1人が13-17インチを  
購入<sup>※2</sup>

私は画面が大きいものを選んだよ。  
大好きな動画を少しでも大きな画面で  
見たかったからなんだけど、  
勉強で細かいデータを見るときや、  
オンライン授業でも重宝したな。

(大学2年生 / 文系 / 女性)



※2 全国の高校生の保護者 100 人に対し、2020 年 11 月末～ 12 月中旬にインターネット調査を実施 (購入予定も含む)

**98.4%**<sup>※3</sup> の大学で購入されているパソコンの OS には  
Windows が採用されています

現役大学生に聞いた、大学でも使えるパソコンの選び方とは？ 詳しくは裏面へ



# 大学でも使えるパソコンの選び方とは？

オンライン授業や、これからの時代に向け動き出す高校生へ  
どんなパソコンを選べばいいのか？ 大学生たちの“声”を聞いてみました。

## OS



大学のパソコンは **Windows** が多いから、  
互換性が高いものを選ばないと困ることがあるかも。

(大学 3 年生 / 理系 / 女性)

Windows OS はシェア **No.1**

業務  
利用

**95%**※1

(2020 年 3 月末時点)



## Office アプリ



忘れちゃいけないのが **Office** が入っていること！  
レポート作成には **Word** や **Excel** が必須だし、  
ゼミの発表やサークルの資料作りでは  
**PowerPoint** も欠かせないよ。

(大学 3 年生 / 理系 / 女性)



※1  
企業の **94.8%** が  
**Office 導入済**

(2020 年 3 月末時点)

## スペック



これまでと比べて格段に  
**パソコンを使う機会が増えた。**

(大学 4 年生 / 理系 / 男性)



グループワーク中に  
動作が重くなると迷惑かけちゃうし、  
焦ることが多かったです。

(大学 3 年生 / 文系 / 男性)

## 薄い・軽い



持ち運べるコンパクトさが  
ありがたいです。

(大学 2 年生 / 文系 / 女性)



意外と持ち運ぶ機会があるから、  
**薄くて軽いものを選ぶと便利だよ。**

(大学 2 年生 / 文系 / 女性)

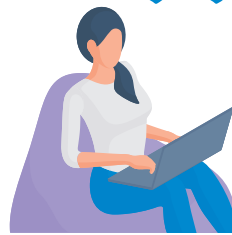
## タッチ機能・ペン対応



タッチ ペンの操作なら  
**スマホ以上に直感的な操作ができますし、**  
画面が広い分、スマホよりも  
全体を俯瞰して見られるじゃないですか。

(大学 4 年生 / 文系 / 女性)

## プライベートも



韓国ドラマブームがまだ続いていて、  
勉強でも遊びでもパソコンを使いっぱなし。  
**軽くてタブレットとしても使えるモデルだから、**  
ドラマも寝転がってリラックスして見ているよ。

(大学 3 年生 / 理系 / 女性)

※1 出所:国内パソコン稼働台数の推移と予測 2020 年 7 月 株式会社 MM 総研

# おすすめは最新 Office 搭載 モダン PC!

最新の Windows 10 搭載！  
**モダン PC は**  
ココがスゴイ！



**SSD 搭載**  
高速起動で振動・衝撃にも強い！



**薄い**  
19 mm 以下でコンパクト！



**生体認証サインイン**  
顔・指紋認証でスマホ感覚



**軽い**  
持ち運びラクラク！



**長時間バッテリー**  
1 回の充電で長時間使える！



**最新 Office**  
資料作りも新機能でサクサク！

Microsoft 製品に関するお問い合わせは、次のインフォメーションをご利用ください。

■インターネット ホームページ <https://www.microsoft.com/ja-jp>

■Microsoft サポート **0120-54-2244** ※携帯 / PHSからもご利用いただけます。  
※電話番号のおかけ間違いにご注意ください。

※ 記載されている会社名および、製品名は、各社の商標または登録商標です。 ※ 記載されている情報は、2020 年 12 月現在のものです。 ※ 掲載している画像はイメージです。 ※ 製品の仕様は、予告なく変更する場合があります。あらかじめご了承ください。